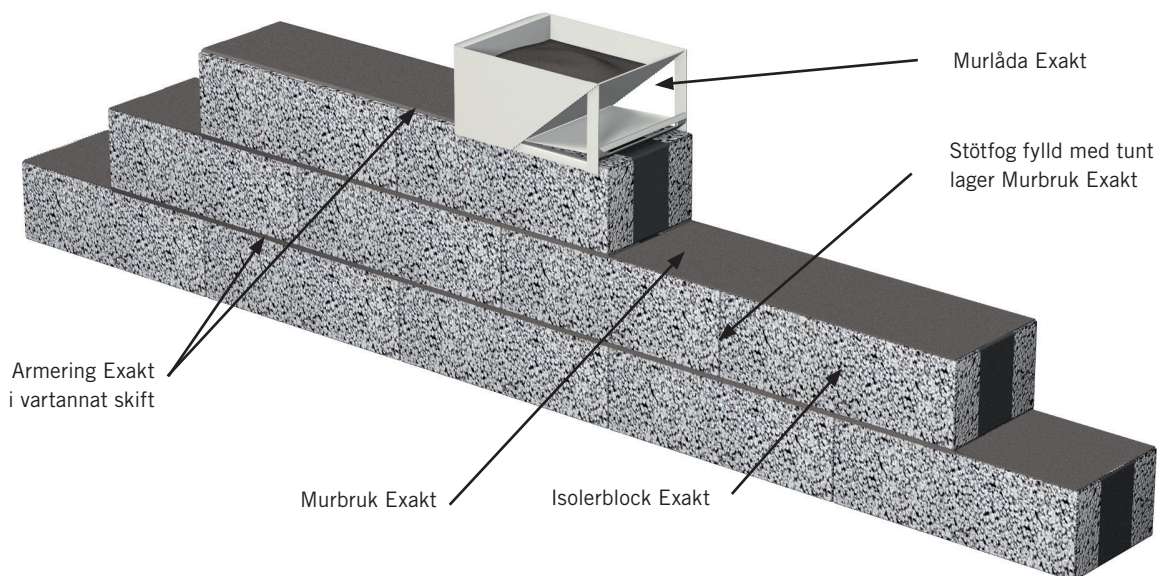


Mursystem Exakt under mark

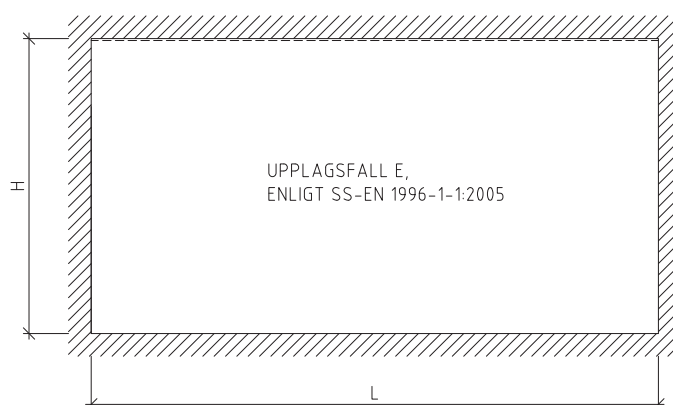
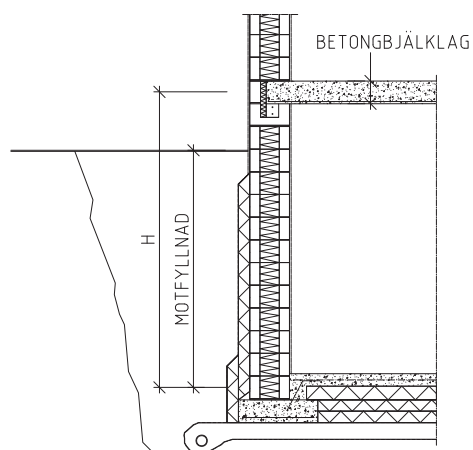
Förutsättningar

- Maximal uppfyllnadshöjd och maximala spännvidder mellan stödjande väggar framgår av tabell och skisser på sidan 2.
- Värdena gäller vid användning av Isolerblock Exakt 350. Vid blockbredd 290 mm minskas tillåtna spännvidder med 20 %.
- Armering måste ske med Armering Exakt i **vertant** skift.
- Armering Exakt ska **bäddas in helt i Murbruk Exakt**, det vill säga hela fogen ska fyllas med bruk*, även den del av fogen som ligger ovanpå cellplastisoleringen.
- Spridarplåten på Murlåda Exakt vänds upp och ner. Se till att avståndet mellan plåtens underkant och blocket blir 4–5 mm. När blocken sedan läggs på plats blir den färdiga fogen ca 3 mm – d.v.s. samma fogtjocklek som vid strängmurning.
- Murbruk Exakt ska appliceras även i stötfogarna. Inga glipor får förekomma mellan lättklinkerdelarna.
- För att hindra ytterväggar från att kunna glida inåt vid jordtryck måste väggarnas nedersta skift ha stöd av en minst 30 mm hög betongkant på insidan.
- Alla ytterväggar ska, förutom sedvanlig nätning och putsning på utsidan, **helnätas på insidan** med Finjas varmförzinkade fasadnät och därefter putsas med 15 mm B-bruk (CSIII). Nätet ska placeras i mitten av putsskiktet.
- Stödjande mellanväggar måste vara **uppmurade** innan återfyllnad kan ske.
- Återfyllnad får ske då bjälklagen är på plats och tidigast fyra veckor efter att ytterväggarna är uppmurade och färdigputsade. Om inte, måste temporär stagning utföras. Återfyllnad får ej maskinkomprimeras.

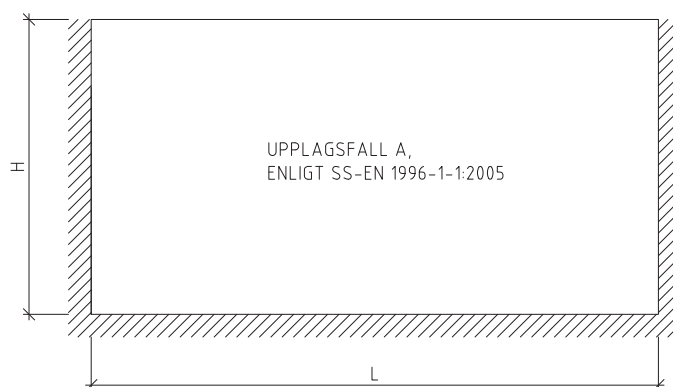
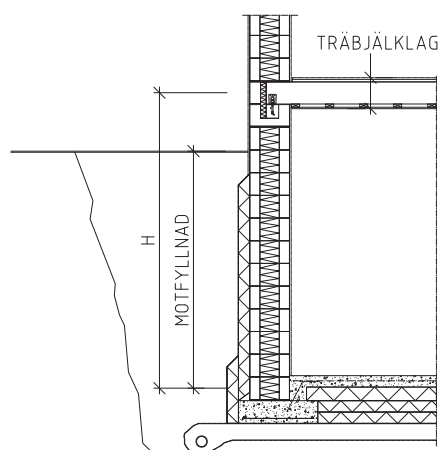


*Bruksåtgång vid fullfogsmurning = ca 22 kg/m² vid blockbredd 350 mm.

Betongbjälklag



Träbjälklag



L = UTGÅR FRÅN CENTRUM PÅ STÖDJANDE VÄGGAR

Bjälklag	Material motfyllnad	H	Motfyllnad	L
Betong	Sand	2600	2300	6000
Betong	Sand	2600	2600	5000
Trä	Sand	2600	1600	6000
Trä	Sand	2600	2600	3000
Betong	Lättklinkerkulor	2600	2600	16000
Trä	Lättklinkerkulor	2600	2600	6900

Teknisk data motfyllnad

Sand, tunghet = 18 kN/m³, friktionsvinkel = 35°

Lättklinkerkulor 12–20 mm, tunghet = 4,5 kN/m³, friktionsvinkel = 39°, skittjocklek minst 500 mm ut från vägg.

Denna broschyr har som syfte att inspirera och visa exempel på hur olika arbeten kan utföras. Finja ansvarar inte för konstruktionslösningar då omgivning, underlagets beskaffenhet och kvalitet spelar viktig roll. För aktuell information se alltid www.finja.se.